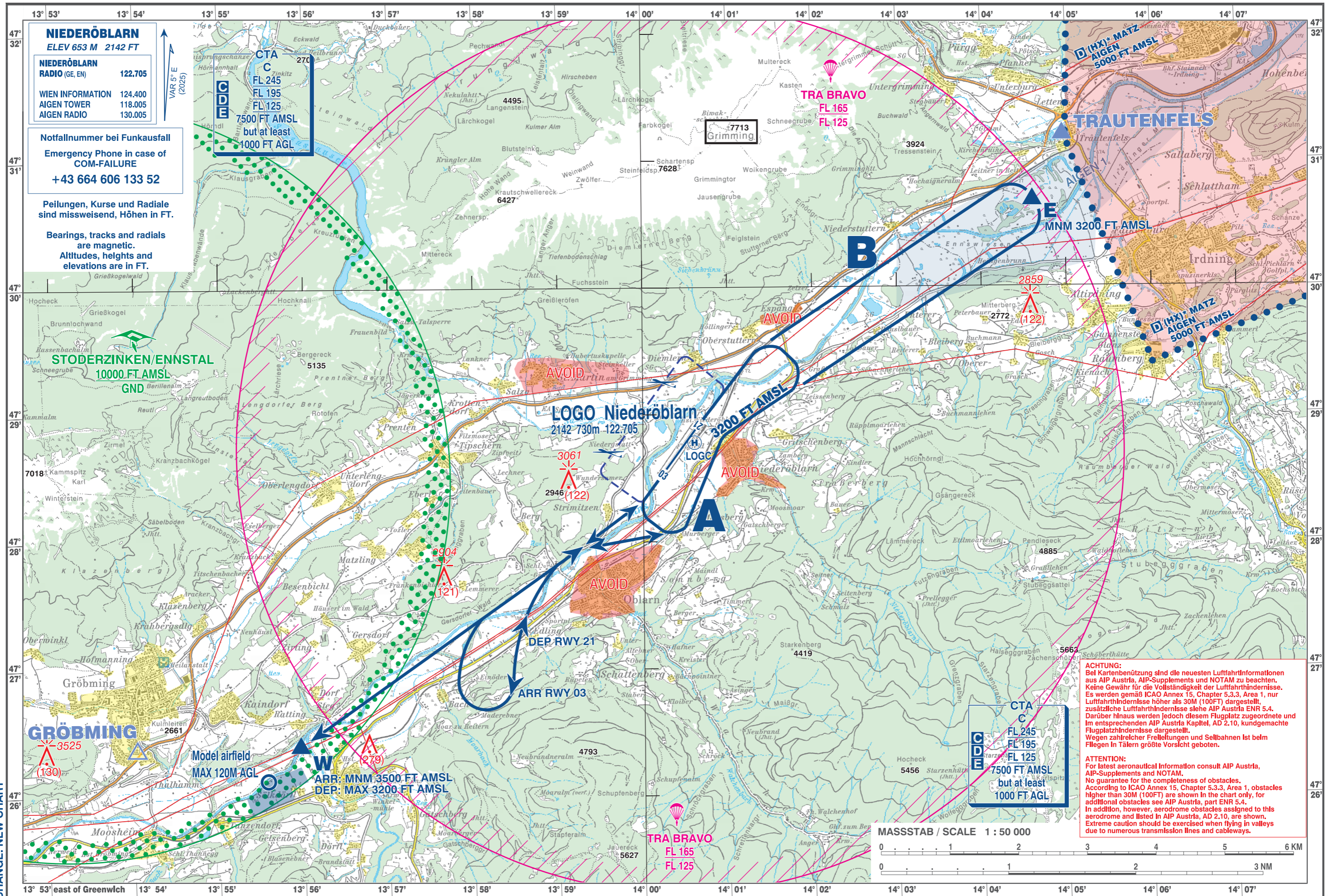


**SICHTFLUGKARTE
CHART FOR VFR FLIGHTS**

**NIEDERÖBLARN (LOGO)
Österreich Austria**



NIEDERÖBLARN
ELEV 653 M 2142 FT

NIEDERÖBLARN	RADIO (GE, EN)	122.705
WIEN INFORMATION		124.400
AIGEN TOWER		118.005
AIGEN RADIO		130.005

Notfallnummer bei Funkausfall
Emergency Phone in case of COM-FAILURE
+43 664 606 133 52

Peilungen, Kurse und Radiale sind missweisend, Höhen in FT.
Bearings, tracks and radials are magnetic.
Altitudes, heights and elevations are in FT.

STODERZINKEN/ENNSTAL
10000 FT AMSL
GND

GRÖBMING
3525 (130)

Model airfield
MAX 120M AGL

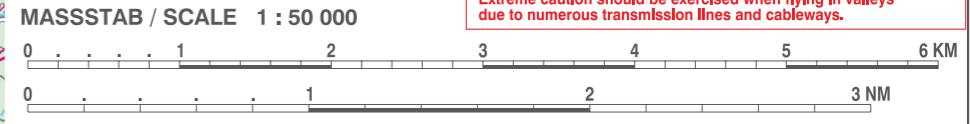
ARR: MNM 3500 FT AMSL
DEP: MAX 3200 FT AMSL

CTA C
FL 245
FL 195
FL 125
7500 FT AMSL
but at least
1000 FT AGL

CTA C
FL 245
FL 195
FL 125
7500 FT AMSL
but at least
1000 FT AGL

ACHTUNG:
Bei Kartenbenützung sind die neuesten Luftfahrtinformationen aus AIP Austria, AIP-Supplements und NOTAM zu beachten. Keine Gewähr für die Vollständigkeit der Luftfahrthindernisse. Es werden gemäß ICAO Annex 15, Chapter 5.3.3, Area 1, nur Luftfahrthindernisse höher als 30M (100FT) dargestellt, zusätzliche Luftfahrthindernisse siehe AIP Austria ENR 5.4. Darüber hinaus werden jedoch diesem Flugplatz zugeordnete und im entsprechenden AIP Austria Kapitel, AD 2.10, kundgemachte Flugplatzhindernisse dargestellt. Wegen zahlreicher Freileitungen und Seilbahnen ist beim Fliegen in Tälern größte Vorsicht geboten.

ATTENTION:
For latest aeronautical information consult AIP Austria, AIP-Supplements and NOTAM. No guarantee for the completeness of obstacles. According to ICAO Annex 15, Chapter 5.3.3, Area 1, obstacles higher than 30M (100FT) are shown in the chart only, for additional obstacles see AIP Austria, part ENR 5.4. In addition, however, aerodrome obstacles assigned to this aerodrome and listed in AIP Austria, AD 2.10, are shown. Extreme caution should be exercised when flying in valleys due to numerous transmission lines and cableways.



CHANGE: NEW CHART

Stand der topographischen Grundkarte: 1 NOV 2020 "Topographic base" by BEV - Bundesamt für Eich- und Vermessungswesen, used under CC BY / content and color selection according to the function of the chart